

www.ecp.fr

Ecole Centrale Paris



ENSEMBLE :
LES ENTREPRISES
ET L'ECOLE CENTRALE PARIS





ENSEMBLE

L'École Centrale Paris est l'école des entreprises. La très grande majorité de ses élèves se destine à des fonctions de management ou d'expertise en entreprise, et la pédagogie repose largement, outre le corps professoral permanent, sur un réseau de 1 200 intervenants extérieurs, essentiellement issus de l'entreprise.



"La pensée créatrice"
Gérard Chamayou, dit Félix (52)

Le cœur de la coopération entre l'École et les entreprises repose sur le parrainage, un mode de coopération inédit qui permet aux entreprises d'être intimement associées à la pédagogie de l'École, et d'être reconnues par les élèves comme des acteurs de formation à part entière. Ce système confirme chaque année son efficacité, car en moyenne plus des 2/3 des Centraliens font leur stage de fin d'année chez les partenaires.

Plusieurs sortes de collaborations sont proposées aux entreprises : Partenariat Premium qui couvre l'ensemble des formes de coopérations, Parrainages d'Options, Parrainages de Filières, Club TIME PLUS.

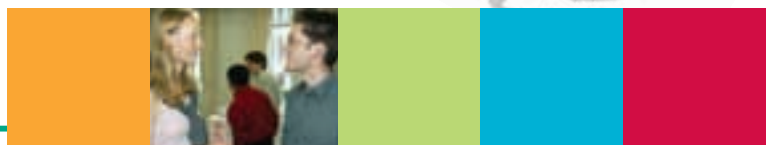
Autour de ce socle, l'École a diversifié les formes d'associations des entreprises, vers des publics plus spécifiques :

- Élèves de 2^e année, notamment grâce aux Rencontres Césures et aux Tables Rondes Métiers
- Cadres en activité, par la Formation Continue
- Recherche et laboratoires, par le biais du Programme de Partenariat Recherche.

Enfin, l'École développe des projets sur mesure, définis en fonction des attentes spécifiques des entreprises : chaires, opérations de sponsoring, modules d'enseignement spécifiques, écosystèmes thématiques, événements médiatiques, projets...



Gilles GLEYZE
Directeur du Développement

Nous avons le souci constant de faire évoluer notre offre aux Entreprises, car l'avenir de l'École se fait par et pour les Entreprises.



SOMMAIRE

-  LE PARTENARIAT PREMIUM
-  LES CHAIRES D'ENTREPRISES
-  LES PARRAINAGES D'OPTIONS & DE FILIÈRES DE 3^E ANNÉE
-  LE CLUB TIME PLUS

-  LES TABLES RONDES "MÉTIER"
-  LES RENCONTRES CÉSURES
-  LES RENCONTRES "STAGE À L'INTERNATIONAL"
-  LE COMPAGNONNAGE ENJEU
-  LE PARCOURS MÉTIER
-  LES ATELIERS RECRUTEMENT

-  L'ÉCOLE CENTRALE DE PÉKIN
-  LA FORMATION CONTINUE
-  LE PROGRAMME PARTENARIAT RECHERCHE
-  LES MASTÈRES SPÉCIALISÉS

 CONTACTS

LE PARTENARIAT PREMIUM

L'accès à l'ensemble des partenariats de l'École Centrale Paris

Soyez en contact avec les 1400 élèves ingénieurs de l'École
Participez étroitement à la stratégie de l'École
Associez votre entreprise à la communication de l'École



Un accès intégral à l'ensemble des partenariats de l'École avec les entreprises, et à tous ses élèves

L'ouverture sur l'ensemble des 8 options et des 5 filières "1^{er} métier" de 3^e année.

Vous définissez en début d'année, avec les professeurs, les modalités de vos interventions dans les options et les filières de votre choix, ce qui vous permet de toucher les 300 élèves de 3^e année présents sur le campus.

Le Club TIME PLUS

Vous communiquez avec les 200 élèves qui chaque année partent à l'étranger, soit 35 % d'une promotion.

Le Forum Centrale Entreprises

Un stand de 18 m² tout équipé, pour une journée, vous est réservé.

Les Rencontres Césures

Vous êtes en contact direct avec les élèves-ingénieurs, toujours plus nombreux (environ 100 prévus en 2008), qui souhaitent faire un stage long entre la 2^e et la 3^e année.

Les Tables Rondes "Métiers"

Une Table Ronde "Métiers" pour bâtir une notoriété auprès de plusieurs centaines d'élèves de 1^{re} et 2^e années.

Une association complète avec l'École Centrale Paris

Une participation étroite à la stratégie de l'École

Le Premium Advisory Club vous permet de rencontrer au minimum 2 fois par an le directeur de l'École. Vous êtes associés à la définition stratégique de l'École. Vous êtes en position privilégiée pour monter des projets sur mesure avec l'École.

Une association visible avec la Communication de l'École

Exposition sur le site Web, conférences de presse, communiqués de presse. Un plan de communication conjoint sera établi chaque année, entre votre entreprise et l'École, pour valoriser en externe et en interne votre entreprise.

Les partenaires PREMIUM en 2008-2009 :

ARCELORMITTAL
AREVA
BNP PARIBAS
BUSINESS OBJECTS
EADS
EDF
GROUPE SAFRAN
MCKINSEY&COMPANY
PSA PEUGEOT CITROEN
SOCIETE GENERALE
VALLOUREC



Contact
Sylvie MAZURAT
Tél. : + 33 (0) 1 41 13 14 28
sylvie.mazurat@ecp.fr

LES CHAIRES D'ENTREPRISES

Une nouvelle forme d'engagement des entreprises aux côtés de l'enseignement supérieur.



Les chaires d'entreprises visent à développer une expertise d'enseignement et de recherche sur des thématiques définies en partenariat avec des entreprises partenaires (développement pendant une durée déterminée, en général, cinq ans, d'activités de recherche, de formation initiale et de formation continue).

Des entreprises étroitement associées au fonctionnement de la chaire, en participant pour moitié au comité scientifique.

4 CHAIRES À CENTRALE PARIS

Le CEISAR

Un premier centre d'excellence à Centrale Paris qui fait travailler ensemble des entreprises afin d'élaborer des méthodologies et des best practices. Ce Centre répond à une demande très forte de grandes entreprises pour qui le système d'informations peut représenter un frein important au développement de ces organisations.

Partenaires : Axa, BNP Paribas, Total et Air France

La chaire Supply Chain

La chaire développera ses activités dans trois directions principales : recherche et innovation, formation et projets pour les élèves (élèves-ingénieurs, mastères, doctorants, etc.) et formation continue pour les professionnels.

Partenaires : Carrefour, Danone, DHL, Gefco, PSA Peugeot Citroën et Vallourec

La chaire Business Intelligence

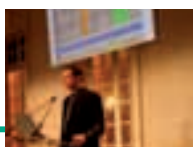
En fin d'année 2007, l'École a signé un protocole d'accord avec la société Business Objects dans le domaine de la Business Intelligence. La Chaire ainsi créée vient renforcer les compétences de l'École en Management Stratégique des Systèmes d'Information.

Partenaire : Business Objects

La chaire BNP Paribas Finance Quantitative

La chaire Finance quantitative, créée en septembre 2007 en partenariat avec BNP Paribas, regroupe des mathématiciens et des spécialistes du secteur bancaire et propose une approche originale à l'analyse prédictive en finance.

Partenaire : BNP Paribas



Contact
Gilles GLEYZE
Directeur du Développement
Tél. : +33 (0) 1 41 13 15 37 - gilles.gleyze@ecp.fr

LES PARRAINAGES D'OPTIONS & DE FILIÈRES DE 3^E ANNÉE

Pour recruter des Centraliens :
une formule très originale qui vous
permet d'être associé, en 3^e année,
à la pédagogie de l'École



L'objectif des Parrainages
d'options/filières
de 3^e année est d'offrir :

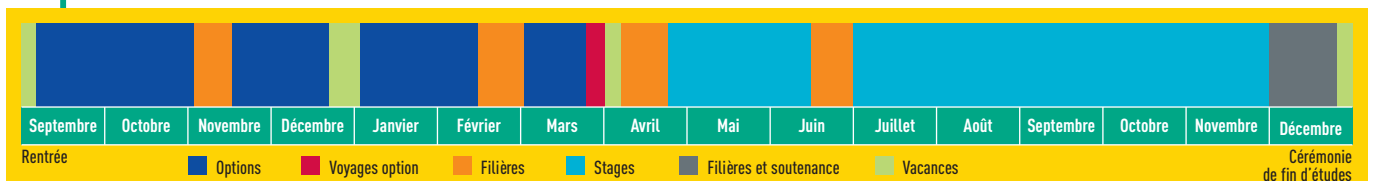
- des contacts personnalisés, privilégiés et organisés avec les élèves de 3^e année
- une mise en valeur de l'image de votre entreprise
- une adéquation optimale des enseignements des options/filières à vos besoins.

8 options

- Aménagement et Construction
- Génie Industriel
- Mathématiques Appliquées
- Mécanique, Aéronautique, Energie
- Physique et Applications
- Procédés et Environnement
- Systèmes Avancés
- Technologies de l'Information

5 filières "1^{er} métier"

- Centrale Entrepreneurs
- Conception, Développement, Recherche
- Management de Projets
- Management de Production et Logistique
- Stratégie, Marketing, Finances



Organisation de la 3^e année

Par différentes actions au sein des options et filières
"1^{er} métier" de 3^e année

- Présentation de votre entreprise, de vos métiers, de vos stages
- Visites de vos sites
- Interventions dans les cours d'options/filières et du Tronc Commun
- Conférences techniques par des experts
- Séminaires, projets d'études ou recherche, modules, études de cas, mini-forums "stages"...
- Participation à des voyages de fin d'études
- Participation aux discussions d'évolution des contenus pédagogiques des options/filières
- Réunions de rentrée et de bilan en fin d'année avec tous les acteurs.



Contact

Sylvie MAZURAT

Tél. : + 33 (0) 1 41 13 14 28

sylvie.mazurat@ecp.fr

Et aussi :

- Un tarif préférentiel au Forum Centrale Entreprises
- Un lien de notre site vers votre site entreprise
- Un traitement privilégié de vos offres d'emploi par l'Association des Centraliens
- Une forte communication sur votre entreprise sur le campus

Un parrainage qui a fait la preuve de son efficacité : plus de 78 % des stages de fin d'études se font chez les partenaires

Comités de parrainage d'options et de filières en 2008-2009

Aménagement et Construction

BOUYGUES CONSTRUCTION
BUREAU VERITAS
COLAS
COYNE ET BELLIER
EIFFAGE
GROUPE EGIS
GROUPE NGE
LEON GROSSE
SAINT-GOBAIN ISOVER
SETEC
SNCF
SOLETANCHE BACHY
SPIE BATIGNOLLES
UNIBAIL RODAMCO
VINCI CONSTRUCTION

Génie Industriel

BAIN ET COMPAGNIE
CARREFOUR
CHRISTIAN DIOR COUTURE
FAURECIA
GROUPE CASINO
L'OREAL
LOUIS VUITTON MALLETIER
MCKINSEY&COMPANY
MICHELIN
OLIVER WYMAN
PEA CONSULTING (Groupe Areva)
PSA Peugeot Citroën
RENAULT
ROLAND BERGER
SNCF
THE BOSTON CONSULTING GROUP
VALLOUREC

Mécanique Aéronautique Énergie

ARCELORMITTAL
DASSAULT AVIATION
EADS
EDF
GROUPE SAFRAN
MICHELIN
PSA Peugeot Citroën
RENAULT

Mathématiques Appliquées

AGENCE REUTERS
BNP PARIBAS
CREDIT AGRICOLE SA
DEUTSCHE BANK
FINALTIS
GROUPE AXA
NATIXIS
SOCIETE GENERALE

Physique et Applications

ALTIS SEMICONDUCTOR
IXSEA
SCHLUMBERGER
THALES

Procédés et Environnement

AIR LIQUIDE
ARCELORMITTAL
AREVA
ERAMET
IFSBM
Région Champagne-Ardennes
SAINT-GOBAIN PLACOPLATRE
SUEZ ENVIRONNEMENT
VEOLIA ENVIRONNEMENT

Technologies de l'Information

AMADEUS
BUSINESS OBJECTS
FULLSIX
KLEE
MICROSOFT
NEOLANE
SERENSIA
SOPRA GROUP

et les partenaires du CEISAR :

AIR FRANCE - AXA - BNP PARIBAS - TOTAL

Systèmes Avancés

ALTIS SEMICONDUCTOR
ANSALDO STS FRANCE
ARCELORMITTAL
CEA
EADS
ECA
PARROT
SAGEM COMMUNICATIONS

Filière Management Production et Logistique

ACCENTURE
AIR FRANCE
GROUPE DANONE

Filière Management de Projets

ALTEN
CAP GEMINI CONSULTING
IOSIS
ORANGE HEALTHCARE
RIO TINTO ALCAN
SAIPEM
THALES
TOTAL

Filière Stratégie Marketing Finances

AT KEARNEY
BAIN ET COMPAGNIE
CARTIER
CORPORATE VALUE ASSOCIATES
ERNST & YOUNG
ESTIN & CO
EUROGROUP
MAZARS
PRICEWATERHOUSECOOPERS
SOCIETE GENERALE
SYNTEC CONSEIL
THE BOSTON CONSULTING GROUP



Contact

Sylvie MAZURAT

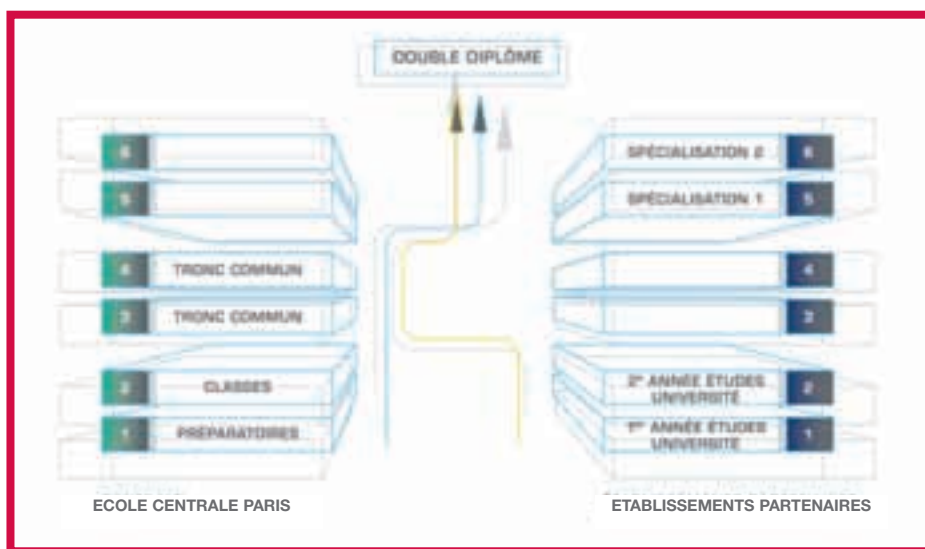
Tél. : + 33 (0) 1 41 13 14 28




sylvie.mazurat@ecp.fr

LE CLUB TIME PLUS

Un partenariat adapté aux entreprises internationales et multiculturelles

L'École Centrale Paris se situe aujourd'hui au plan mondial parmi les très grandes écoles d'ingénieurs : l'international est une de ses priorités stratégiques.



-  Réseau TIME
-  Réseau Masters Degree
-  Autre double-diplôme



L'originalité et la force de l'École Centrale Paris réside dans le fait que tout élève-ingénieur se voit offrir l'opportunité d'obtenir, **simultanément avec son diplôme, un diplôme étranger.**

La complémentarité de deux formations d'excellence, les qualités développées par les élèves dans le cadre de cette expérience interculturelle approfondie conduisent à un nouveau profil d'ingénieur : l'ingénieur centralien bien préparé à l'internationalisation et à la mobilité face aux défis proposés par les entreprises d'aujourd'hui.



Contact
Sylvie MAZURAT
Tél. : + 33 (0) 1 41 13 14 28
sylvie.mazurat@ecp.fr

Le Club TIME PLUS
Année 2008 - 2009

ALCIMED

AIR LIQUIDE

AMADEUS

ARCELORMITTAL

AREVA

BNP PARIBAS

BUSINESS OBJECTS

EADS

EDF

GROUPE SAFRAN

MCKINSEY&COMPANY

PSA PEUGEOT CITROEN

SOCIETE GENERALE

VALLOUREC

VEOLIA ENVIRONNEMENT

Le Club TIME PLUS : pour vos recrutements internationaux

Vous nouez des relations directes avec les élèves futurs Double Diplômés à 2 niveaux :

En 1^{re} et 2^e année, vous construisez votre image à travers :

- la présentation de vos métiers et de votre entreprise
- la visite de vos sites
- des conférences sur des thèmes qui vous sont propres
- la diffusion privilégiée de vos offres de stages.

En 3^e et 4^e année, vous préparez le recrutement de vos futurs collaborateurs à travers différentes rencontres à l'étranger avec les élèves en fin de cursus et vos correspondants locaux.

Cette adhésion vous permettra :

- un recrutement international privilégié et qualifié
- une meilleure connaissance des formations d'ingénieurs étrangères
- un accès direct aux campus des universités partenaires.



Avec le Club TIME PLUS, vous avez accès à 35 % de chaque promotion composée d'élèves bilingues et fortement ouverts sur l'international



Contact
Sylvie MAZURAT
Tél. : + 33 (0) 1 41 13 14 28
sylvie.mazurat@ecp.fr

LES TABLES RONDES "MÉTIERS"

Faites connaître vos métiers aux élèves de 2^e année !

Nous vous proposons, pour les aider à mieux faire leur choix d'option/filière de 3^e année, d'intervenir auprès d'élèves de 2^e année dans une table ronde inscrite dans les enseignements et animée par un professeur.



Descriptif

- 10 tables rondes "Métiers" par année scolaire, associées à des cours de 2^e année
- 3 à 8 entreprises par table ronde, non directement concurrentes mais proches (même secteur ou même type de métier).

Conditions

Inscription obligatoire (places limitées).

10 Tables Rondes "Métiers" en 2008-2009

- Conseil
- Production – Logistique
- R&D en entreprise
- Finance
- Entrepreneuriat
- BTP – Grands Projets
- Technologies de l'information
- Audit
- Énergie
- Environnement

Des témoignages
concrets de jeunes
ingénieurs
sur leurs métiers



Contact
Lara WOLFMAN
Tél. : + 33 (0) 1 41 13 17 81
lara.wolfman@ecp.fr

LES RENCONTRES CÉSURES

Rencontrez des
élèves candidats
à une césure entre
la 2^e et la 3^e année
et accueillez-les
en stage long



Les entreprises présentes en 2008

AMADEUS
CAP GEMINI CONSULTING
CARREFOUR
COLOMBUS CONSULTING
DELOITTE
EIFFAGE CONSTRUCTION
ERNST & YOUNG
FAURECIA
HSBC
LEON GROSSE
LOGICA
L'ORÉAL
LOUIS VUITTON MALLETTIER
MAZARS
NATIXIS
OLIVER WYMAN
SUEZ ENVIRONNEMENT
TF1
TOTAL
VEOLIA ENVIRONNEMENT

Lors d'un après-midi de rencontres, un nombre limité d'entreprises, dans un cadre simple, avec des échanges de qualité, communiquent sur leurs possibilités d'accueil de stagiaires "césures" et permettent à ceux-ci d'accroître leur choix.

Différents services sont offerts :
trombinoscope des candidats,
enquête de motivation des
élèves, book entreprises.

Conditions

Inscription obligatoire (places limitées).

Environ 140 élèves de
l'École Centrale Paris
partent en césure
en fin de 2^e année
(en croissance de
15 % par an)

La majorité de ces
stages s'effectuent
en entreprise



Contact
Sylvie MAZURAT
Tél. : + 33 (0) 1 41 13 14 28
sylvie.mazurat@ecp.fr

LES RENCONTRES "STAGE À L'INTERNATIONAL"

Rencontrez les élèves qui souhaitent faire leur expérience obligatoire à l'international en entreprise



Descriptif

■ Environ 80 élèves de 2^e année ont choisi de faire leur expérience obligatoire à l'international de 6 mois **en entreprise** (de février à août).

■ Lors d'une soirée en septembre, un nombre limité d'entreprises, dans un cadre simple, avec des échanges de qualité, communiquent sur leurs opportunités de stages à l'international.

Conditions

Inscription obligatoire
(places limitées)

Les entreprises présentes en 2008

BOUYGUES CONSTRUCTION
CORPORATE VALUE ASSOCIATES
EDF
ERAMET
GROUPE CASINO
L'ORÉAL
LOUIS VUITTON MALLETIER
MICHELIN
OLIVER WYMAN
SCHLUMBERGER
SOCIETE GENERALE
THE BOSTON CONSULTING GROUP
VALLOUREC
VINCI CONSTRUCTION



LE COMPAGNONNAGE ENJEU

Soyez présent dès la 1^{re} année, et accompagnez les élèves dans la découverte des grands enjeux du XXI^e siècle



Autour de 6 Grands Enjeux

ÉNERGIE

(défi de la raréfaction des énergies fossiles)

ENVIRONNEMENT

(préservation des équilibres environnementaux)

SANTÉ ET BIOTECHNOLOGIES

INFORMATION ET CONNAISSANCE

TERRITOIRE

(urbanisme, mobilité, transports)

MUTATIONS ECONOMIQUES

(financiarisation des économies, délocalisations, commerce équitable, etc.)

Faire connaître votre entreprise par :

- Un projet (groupe de 5 élèves, avec ou sans Coach Projet et un référent scientifique)
- Une association officielle à l'Enjeu
- Une visite d'entreprise (20 élèves)
- Une conférence
- Une remise des prix au concours



Contact
Sylvie MAZURAT
Tél. : + 33 (0) 1 41 13 14 28
sylvie.mazurat@ecp.fr

LE PARCOURS MÉTIER

Pour vous permettre
d'accompagner les
élèves tout au long
de leur cursus



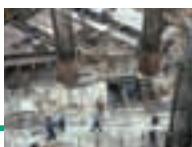
Une formule « Package » sur les 3 années de formation,
qui permet à l'entreprise :

- De bâtir une image sur le campus, forte et différenciée
- D'identifier et suivre les élèves en amont
- De donner un sens à sa présence sur le campus
- D'accompagner la maturation des élèves

Pour une identification
précoce d'étudiants
ciblés !

Cette formule associe :

- 1 Compagnonnage Enjeu
Élèves de 1^{re} année
- 1 Table Ronde Métiers
Élèves de 2^e année
- 1 stand aux Rencontres Césures
Élèves en fin de 2^e année
- 1 option de 3^e année
Élèves de 3^e année
- 1 filière « Métier » de 3^e année
Élèves de 3^e année



LES ATELIERS RECRUTEMENT

Des entretiens de recrutement à blanc, pour rencontrer les élèves de l'École Centrale Paris, entretiens basés sur la Méthode des Cas



Nous vous proposons, pour entraîner nos élèves aux techniques les plus innovantes en matière de recrutement, de les rencontrer lors de deux soirées, en janvier, spécialement dédiées à cet événement.

Descriptif

- Une dizaine d'entreprises par soirée
- Un planning de rendez-vous de recrutement établi à l'avance avec des élèves motivés
- Des entretiens individuels, des entretiens de groupe également possibles
- Un véritable apprentissage à la Méthode des Cas par des professionnels

Condition

Inscription obligatoire
(places limitées)

Des rencontres de qualité pour une performance accrue à vos entretiens de recrutement



Contact
Sylvie MAZURAT
Tél. : + 33 (0) 1 41 13 14 28
sylvie.mazurat@ecp.fr

L'ÉCOLE CENTRALE DE PEKIN

Devenez partenaire de l'École Centrale de Pékin

L'École Centrale de Pékin a ouvert ses portes en septembre 2005, en association avec l'université scientifique et technique de Beihang.

L'École Centrale de Pékin c'est :

- un cursus totalement centralien : 3 années de classes préparatoires et 3 années de cycle ingénieur
- un enseignement progressivement en français et en anglais
- 108 élèves pour la première promotion (diplômés en 2011), 150 élèves à terme
- des critères de sélection du même niveau que les 3 meilleures universités chinoises
- des élèves totalement ouverts aux affaires internationales et désireux de travailler pour des entreprises européennes.

L'École Centrale de Pékin est née d'un partenariat étroit entre l'Université de Beihang et les Ecoles Centrale.

Le soutien actif de la Fondation BRU a joué un rôle déterminant dans la création de l'École Centrale de Pékin.

"Il existe de belles causes, au service desquelles s'élaborent des projets innovants, bien conçus, avec un vrai souffle... mais qui ont besoin, pour se concrétiser du soutien appuyé d'un partenaire qui s'engage. Dans des domaines aussi différents que la recherche, l'éducation, l'environnement ou le patrimoine culturel, la Fondation BRU est prête à soutenir de tels projets... C'est très précisément ce qui nous a séduits dans la création de l'École Centrale de Pékin."

Docteur Nicole Bru, présidente de la Fondation BRU



Pour recruter ces étudiants, devenez partenaire de l'École Centrale de Pékin :

- accès privilégié à ces Centraliens, et création d'une notoriété durable
- association officielle à la définition stratégique de l'École, et en particulier au choix des options et filières de 3^e année
- possibilité de développer des laboratoires en association avec l'École.

Les entreprises partenaires en 2008-2009

SAFRAN
EDF
TOTAL
SCHLUMBERGER
ORANGE
SOCIETE GENERALE
PSA PEUGEOT CITROËN
ALSTOM
ERNST & YOUNG
ARCELORMITTAL



Contact en Chine :

François Ract
Directeur adjoint
francois.ract@gmail.com

Contact en France :

Gilles GLEYZE
Tél. : +33 (0) 1 41 13 13 60
gilles.gleyze@ecp.fr

ÉCOLE CENTRALE PARIS EXECUTIVE TRAINING

Management & Technologie

Un espace privilégié pour cadres et dirigeants en environnement technologique

L'expertise et l'innovation pédagogique

Une expertise dans la transmission des connaissances et l'échange des compétences ; l'association des pédagogies innovantes aux méthodes classiques : communautés de pratiques, plateformes collaboratives, coaching, études de cas, jeux de rôles, mise en situation, Méthode LEGO® SERIOUS PLAY™, etc.

Les formations proposées :

- Stages courts
- Stages sur-mesure
- Formations certifiantes



L'Executive Education s'appuie sur les forces de l'École Centrale Paris et un réseau d'experts et de praticiens (partenaires entreprises, Centraliens, équipes de Recherche, partenaires référents et affiliés).

LES DOMAINES DE COMPÉTENCES

INGÉNIEUR DIRIGEANT

- Affaires complexes
- Leadership Management
- Knowledge management
- Leader Entrepreneur
- Droit pour Ingénieurs

ENTREPRISE ET SOCIÉTÉ

- Développement durable
- Santé
- Crise

PERFORMANCE DES OPÉRATIONS

- Lean Six Sigma et Qualité
- Supply Chain
- Achats
- Asset Management
- Système d'information
- Risques et Marchés financiers

INNOVATION COMPÉTITIVE

- Management de projet
- Product LifeCycle Management
- Ingénierie des systèmes
- Management de l'innovation
- Innovations technologiques



Contact

Nathalie GLAZIOU

Tél. : + 33 (0) 1 41 13 14 05 - info@cf.ecp.fr

Actualités, agenda des stages, pré-inscription, etc. : www.cf.ecp.fr

LE PROGRAMME PARTENARIAT RECHERCHE

Pour connaître les laboratoires de l'École Centrale Paris et établir des coopérations

Les laboratoires de l'École Centrale Paris ont acquis une notoriété internationale dans de nombreux domaines scientifiques.

Rencontrez nos chercheurs et identifiez dans quels domaines vous pouvez coopérer avec nos laboratoires.



La recherche, une priorité de l'École :

- plus de 400 chercheurs et techniciens
- 7 unités de recherche

5 domaines de recherche :

- Mécanique, Énergétique et Combustion
- Matériaux et Procédés
- Physique Appliquée
- Mathématiques Appliquées et Technologies de l'Information et des Systèmes
- Génie Industriel, Economie et Gestion.

Le Programme Partenariat Recherche vous permet de connaître les compétences de nos laboratoires et de rencontrer nos chercheurs

Il repose sur :

- l'identification de thèmes scientifiques d'intérêt commun
- la mise en place de groupes de travail mixtes entreprise / école sur ces thèmes
- des réunions périodiques durant lesquelles, sous accord de secret, l'entreprise et l'École déterminent les domaines possibles de coopération scientifique.

Ce programme dure 1 ou 2 ans. Il débouche généralement sur la signature de plusieurs contrats de recherche.

Une vision approfondie de l'offre de l'École Centrale Paris en matière de recherche



Contact
Jean Hubert SCHMITT
Tél. : + 33 (0) 1 41 13 15 64
jean-hubert.schmitt@ecp.fr

LES MASTÈRES SPÉCIALISÉS (MS)

Une formation professionnalisante de haut niveau (12 à 24 mois)

Les Mastères Spécialisés s'adressent, en fonction des spécialités, à des diplômés de niveau Bac+5 issus d'Écoles de Management, d'Écoles d'Ingénieurs et d'Universités.



Les Mastères Spécialisés de l'École Centrale Paris :

■ Mastères Spécialisés Double Compétence : Management et Technologies

- Management des systèmes d'information
- Technologie & Management (pour diplômés de gestion)
- Management industriel, projet et Supply Chain
- Stratégie et Développement d'Affaires Internationales

■ Mastères Spécialisés en Sciences et Technologies

Pour renforcer les compétences dans un domaine technologique et découvrir un métier :

- Aménagement Construction
- Mathématiques appliquées à la Finance
- Procédés au service du développement durable
- Systèmes embarqués
- Dynamique et modélisation automobile
- Structure et systèmes aéronautiques
- Énergie, combustion et motorisation
- Systèmes informatiques ouverts
- Systèmes de transports ferroviaires et guidés

■ Mastères Spécialisés Santé et Biotech pour ingénieurs, scientifiques et professionnels de la santé

- Ingénierie des Données de la Recherche médicale et Biotechnologique
- Bioproduction et biomédicaments
- Ingénierie de l'information et des Connaissances des organisations de Santé
- Gestion des Risques et de la sécurité des établissements et réseaux de Santé
- Management et Technologie des établissements et réseaux de Santé

Vous pouvez vous associer aux Mastères Spécialisés en finançant des Bourses pour ces étudiants

- L'École vous adresse des étudiants MS que vous avez sélectionnés
- Vous choisissez les candidats qui bénéficieront de votre soutien
- Ce candidat fera l'objet d'un suivi particulier avec nous durant sa scolarité



Contact
Sylvie MAZURAT
Tél. : + 33 (0) 1 41 13 14 28
sylvie.mazurat@ecp.fr

CONTACTS

Gilles GLEYZE - Directeur du Développement
+ 33 (0) 1 41 13 13 60 – gilles.gleyze@ecp.fr

Sylvie MAZURAT - Directrice Partenariats Entreprises
+ 33 (0) 1 41 13 14 28 – sylvie.mazurat@ecp.fr

Florence DURAND - Directrice opérationnelle Formation Continue
+ 33 (0) 1 41 13 17 50 – fdurand@cf.ecp.fr

Lara WOLFMAN - Chargée de partenariats
+ 33 (0) 1 41 13 17 81 – lara.wolfman@ecp.fr

Nicole MÉRU-BEAUGÉ - Chargée de partenariats
+ 33 (0) 1 41 13 14 17 – nicole.meru-beauge@ecp.fr



Direction de la Recherche

Jean-Hubert SCHMITT - Directeur de la Recherche
+ 33 (0) 1 41 13 15 64
direction.recherche@ecp.fr

Offres de stages

Bureau de Formation en Entreprise
+ 33 (0) 1 41 13 11 11
www.ecp.fr (Rubrique "offres de stage")

1^{re} année : Stage opérateur (juillet et/ou août)

2^e année : Stage Césure (de juillet à juillet, 2 x 6 mois)

Stage à l'international (entre février et août inclus)

3^e année : Stage de fin d'études (d'avril à novembre)

Offres d'emploi

Association des Centraliens
Service Carrières et Emploi
+ 33 (0) 1 56 43 68 10
carrieres@centraliens.fr

Associations élèves

Bureau des Élèves	+ 33 (0) 1 46 60 78 11
Forum Centrale Entreprises	+ 33 (0) 1 41 13 15 15
Junior Centrale Etudes	+ 33 (0) 1 43 50 56 68



www.ecp.fr